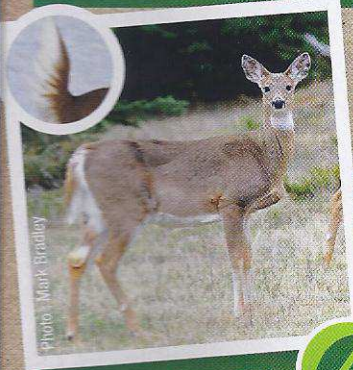


identification de la faune

gros mammifères



Cerf de Virginie

Caractéristiques

Pelage de couleur havane, dessous de la queue blanc, queue redressée en situation d'alarme

Lieux de prédilection

Principalement dans le fond des vallées



Mouflon d'Amérique

Caractéristiques

Croupe blanche, pelage court de couleur brun pâle; mâle : épaisses cornes incurvées; femelle : cornes étroites

Lieux de prédilection

À proximité de pentes rocheuses escarpées



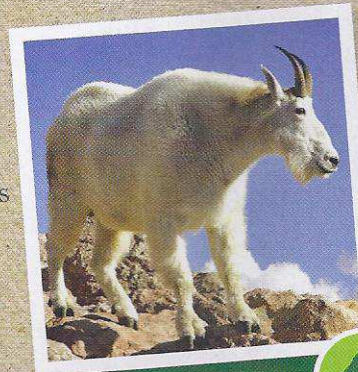
Cerf mulet

Caractéristiques

Bout de la queue noir, grandes oreilles, croupe blanche; pelage gris

Lieux de prédilection

Principalement dans le fond des vallées



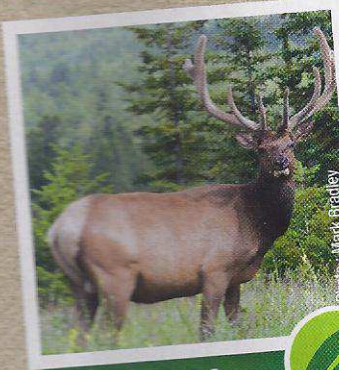
Chèvre de montagne

Caractéristiques

Cornes étroites de couleur noire, barbiche, long pelage blanc

Lieux de prédilection

À proximité de pentes rocheuses escarpées



Wapiti

Caractéristiques

Corps brun, cou de couleur plus foncée, grosse tache havane sur la croupe, bois inclinés vers l'arrière

Lieux de prédilection

Fond des vallées et zones dégagées; couramment aperçu à l'intérieur et aux environs de Jasper



Orignal

Caractéristiques

Longues pattes, bosse à la nuque, silhouette ressemblant à celle d'un cheval, tête longue, bois en forme de pelle

Lieux de prédilection

Zones humides et marécageuses

charte des tailles



Orignal



Wapiti



Caribou



Cerf



Mouflon



Chèvre



Loup



Coyote

conseils pour l'observation de la faune

Servez-vous de jumelles et de téléobjectifs.

Vous accroîtrez vos chances d'observer des animaux véritablement sauvages si vous restez silencieux et si vous leur donnez l'espace dont ils ont besoin pour se nourrir, se reposer et assurer la sécurité de leur progéniture.

Restez à une distance équivalente à la longueur de trois autobus en file.

Les visiteurs qui s'approchent trop compromettent leur sécurité et causent du stress aux animaux. Même un wapiti à l'allure docile peut vous infliger des blessures graves.

NE DONNEZ JAMAIS à manger aux animaux sauvages.